



Instituto Nacional de Estadística
BOLIVIA

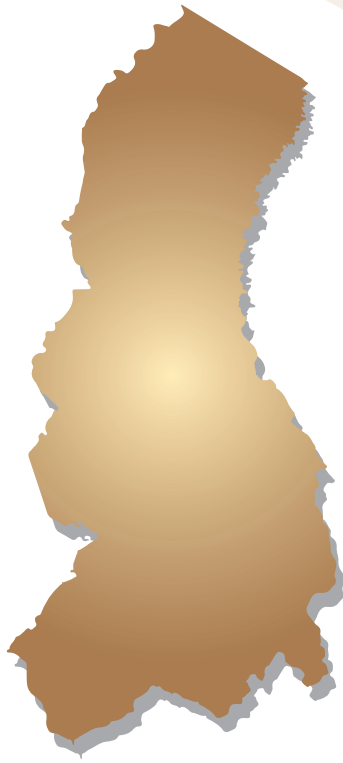
207 años

LA PAZ



- ▶ Población ▶ Vivienda y Servicios ▶ Educación ▶ Salud ▶ Turismo
- ▶ Ocupación ▶ Agropecuaria ▶ Importaciones · IPC ▶ Temperatura · Precipitación Pluvial
- ▶ Exportaciones · Parque Automotor

LA PAZ

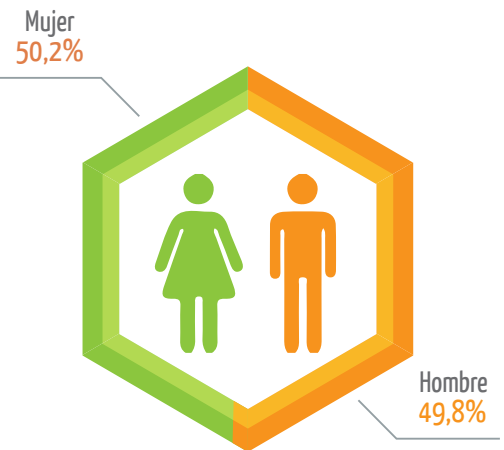


POBLACIÓN

La Paz es el segundo departamento más poblado de Bolivia con 25,9% de la población. Está situado al noroeste del país, su capital es la ciudad de Nuestra Señora de La Paz, fundada el 20 de octubre de 1548, por Alonso de Mendoza.

El departamento de La Paz es sede del Gobierno Central, del Órgano Legislativo y del Órgano Electoral. Su economía se basa en la exportación de maderas y oro del norte, la confección de prendas de vestir y la joyería en las ciudades de La Paz y El Alto.

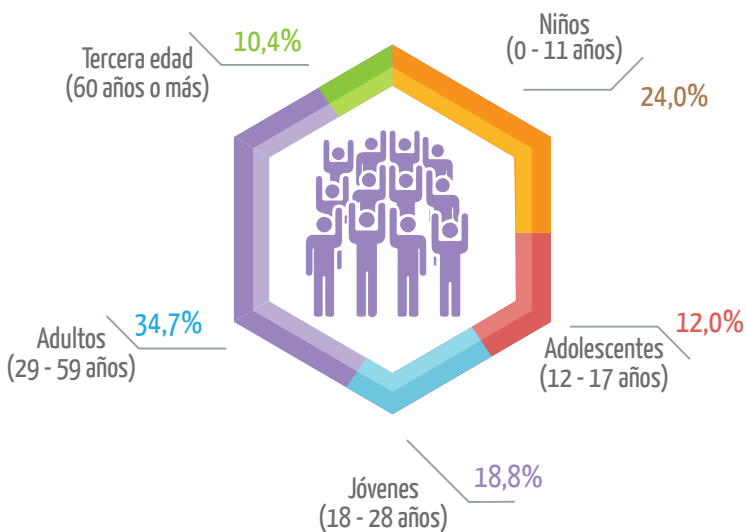
LA PAZ: PROYECCIONES DE POBLACIÓN POR SEXO, 2016



Fuente: Instituto Nacional de Estadística

De cada 100 personas en la La Paz, 50 son varones y 50, mujeres. El departamento tiene 2.842.000 habitantes.

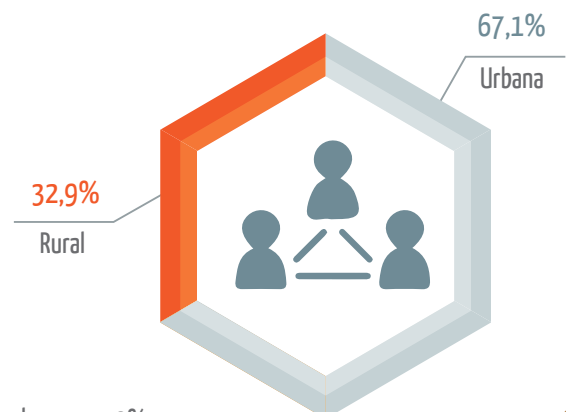
LA PAZ: PROYECCIONES DE POBLACIÓN POR GRUPOS DE EDAD, 2016



Fuente: Instituto Nacional de Estadística

Según las proyecciones para el 2016; de cada 100 paceños, 35 son adultos; 19, jóvenes; 12, adolescentes; 24, niños y 10 son personas de la tercera edad.

LA PAZ: PROYECCIONES DE POBLACIÓN POR ÁREA, 2016 (En porcentaje)



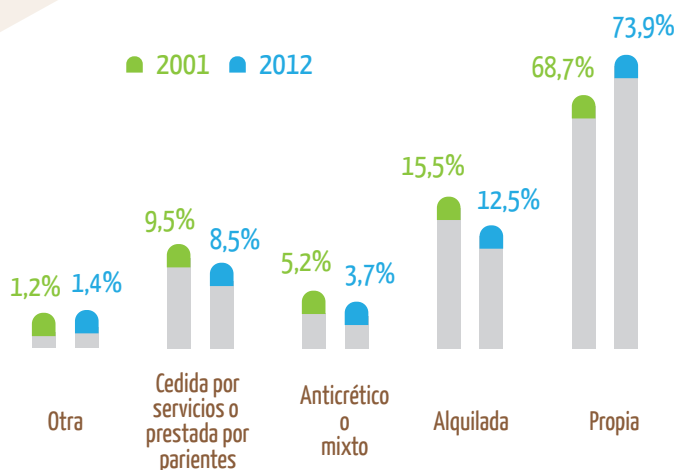
Fuente: Instituto Nacional de Estadística

67,1 % de los paceños vive en área urbana y 32,9%, en área rural.



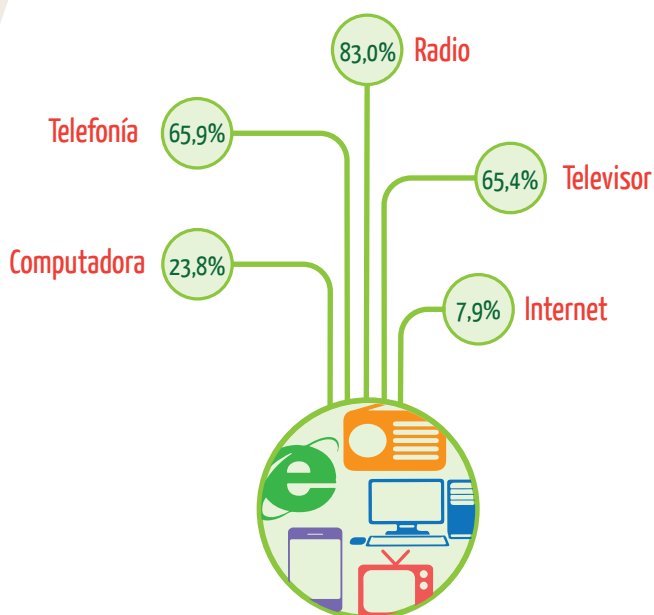
LA PAZ: VIVIENDAS PARTICULARES CON HABITANTES PRESENTES POR TIPO DE TENENCIA, CENSOS 2001 Y 2012

De cada 100 viviendas paceñas, 74 son propias; 12 están alquiladas, 3 en anticrético o mixto y 1 tienen otra forma de tenencia, según datos del Censo 2012.



Fuente: Instituto Nacional de Estadística

LA PAZ: DISPONIBILIDAD DE TECNOLOGÍAS DE INFORMACIÓN Y COMUNICACIÓN EN EL HOGAR, CENSO 2012



24 de cada 100 viviendas poseen computadora y 8 de cada 100 hogares cuentan con Internet.

De cada 100 viviendas, 83 tienen radio, 65 poseen televisores y 66 telefonía y/o celular.

Fuente: Instituto Nacional de Estadística

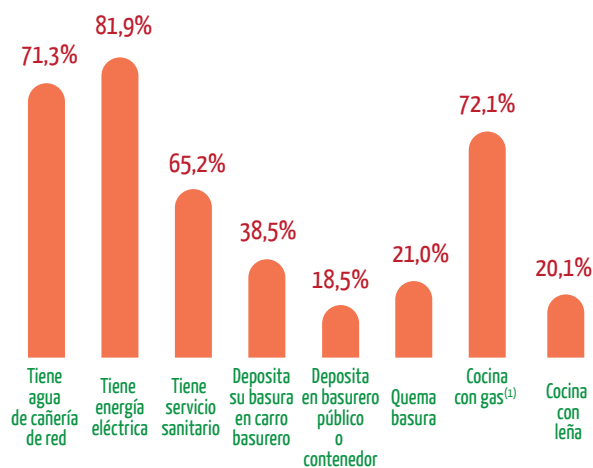
82 de cada 100 viviendas tienen acceso al servicio de energía eléctrica.

65 de cada 100 hogares cuentan con servicios sanitarios.

71 de cada 100 viviendas disponen de agua por cañería de red.

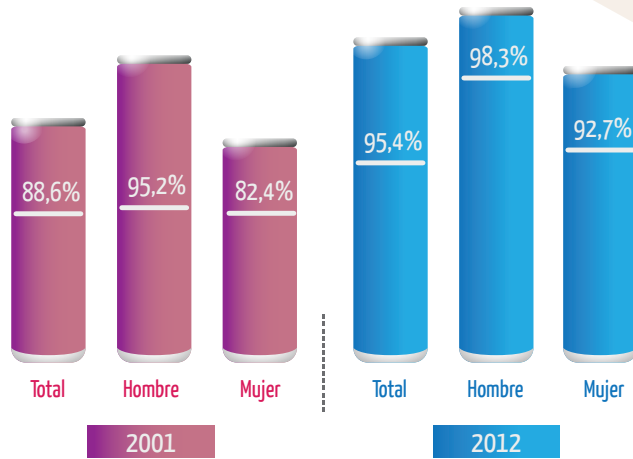
72 de cada 100 hogares cocinan con gas en garrafa o por cañería.

LA PAZ: DISPONIBILIDAD DE SERVICIOS BÁSICOS, CENSO 2012



Fuente: Instituto Nacional de Estadística
(1) Incluye gas en garrafa y gas por cañería.

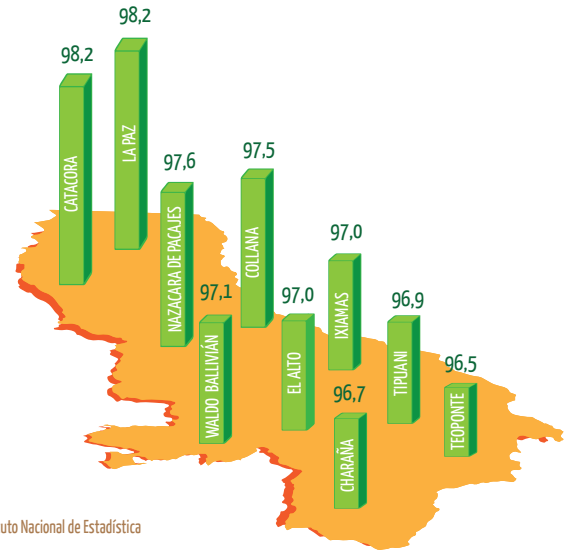
LA PAZ: TASA DE ALFABETISMO DE LA POBLACIÓN DE 15 AÑOS O MÁS DE EDAD POR SEXO, CENSOS 2001-2012



95 de cada 100 paceños saben leer y escribir, según el Censo 2012; 6,8 puntos porcentuales más que en 2001.

Fuente: Instituto Nacional de Estadística

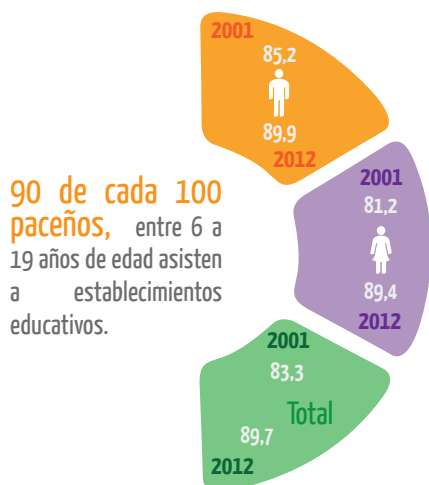
LA PAZ: MUNICIPIOS CON LA TASA DE ALFABETISMO DE LA POBLACIÓN DE 15 AÑOS O MÁS DE EDAD MAS ALTA, CENSO 2012



Fuente: Instituto Nacional de Estadística

Respecto a los municipios con mayor tasa de alfabetismo destacan: Catacora con 98,2%; La Paz 98,2% y Nazacara de Pacajes 97,6%.

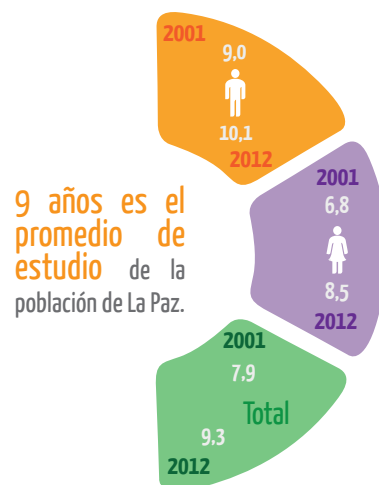
LA PAZ: TASA DE ASISTENCIA ESCOLAR DE LA POBLACIÓN DE 6 A 19 AÑOS DE EDAD POR SEXO, CENSO 2012



90 de cada 100 paceños, entre 6 a 19 años de edad asisten a establecimientos educativos.

Fuente: Instituto Nacional de Estadística

LA PAZ: AÑOS PROMEDIO DE ESCOLARIDAD DE LA POBLACIÓN DE 19 AÑOS O MÁS DE EDAD POR SEXO, CENSOS 2001-2012



9 años es el promedio de estudio de la población de La Paz.

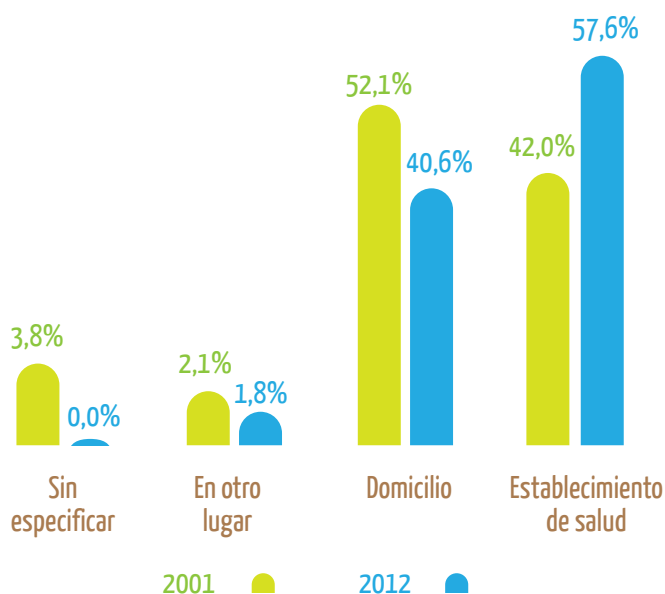
Fuente: Instituto Nacional de Estadística

25 de cada 100 personas alcanzó un nivel de instrucción superior.



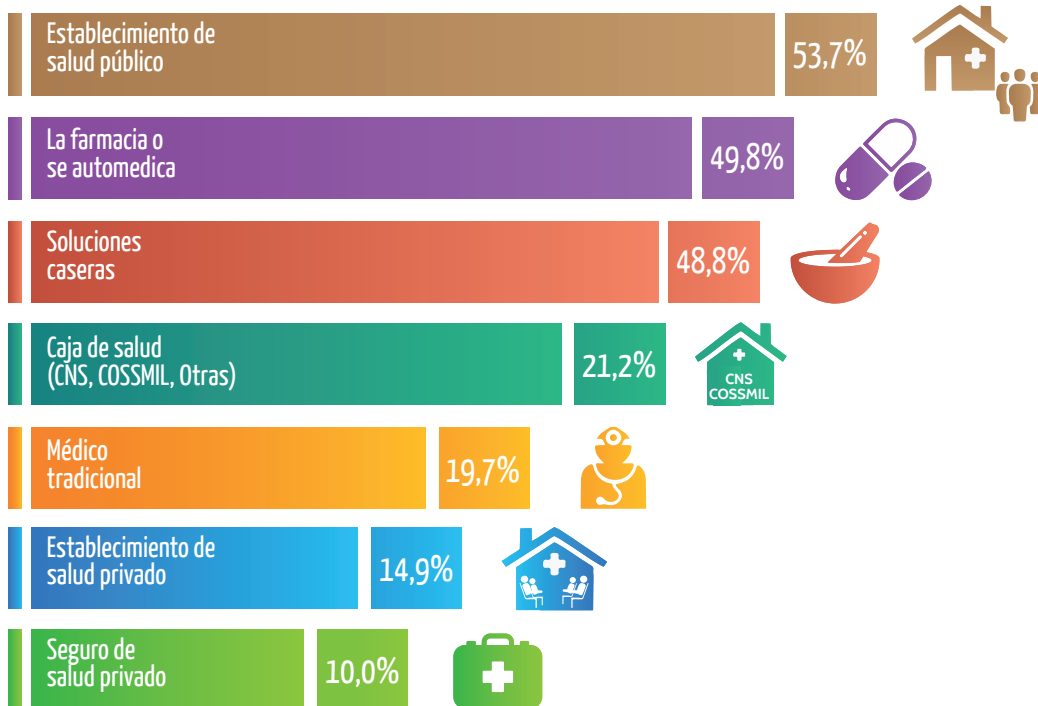
LA PAZ: POBLACIÓN FEMENINA DE 15 AÑOS O MÁS DE EDAD Y LUGAR DE ATENCIÓN DEL ÚLTIMO PARTO, CENSOS 2001 Y 2012

58 de cada 100 mujeres en La Paz acuden a un establecimiento de salud para dar a luz.



Fuente: Instituto Nacional de Estadística

LA PAZ: POBLACIÓN EMPADRONADA POR LUGAR DONDE ACUDE CUANDO TIENE PROBLEMAS DE SALUD, CENSO 2012

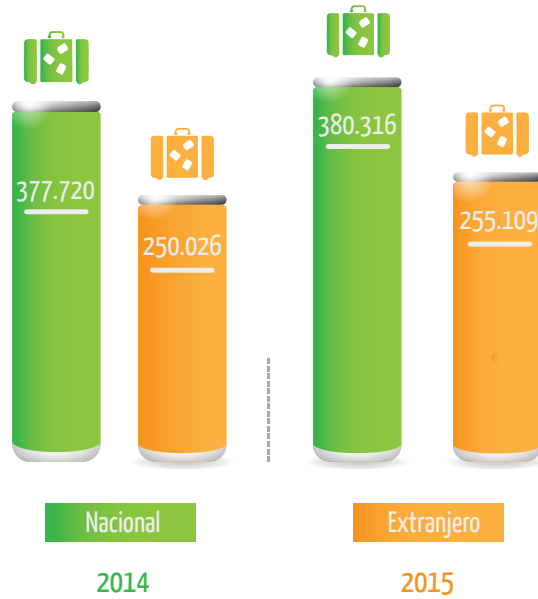


Fuente: Instituto Nacional de Estadística

54 de cada 100 personas en La Paz acuden a un establecimiento de salud público cuando tienen problemas de salud.



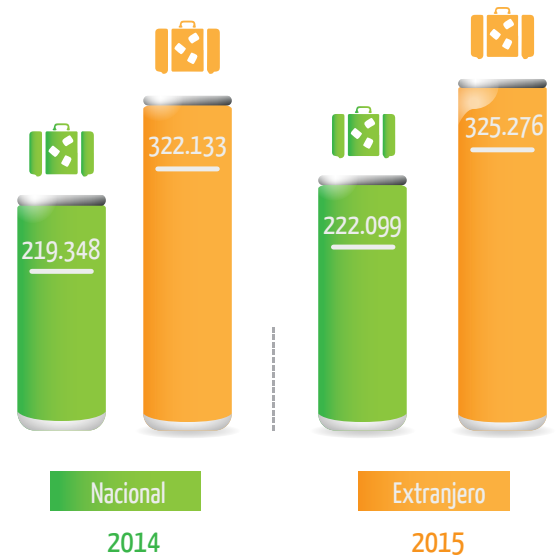
LA PAZ: INGRESO DE VIAJEROS A ESTABLECIMIENTOS DE HOSPEDAJE, 2014 Y 2015



Fuente: Instituto Nacional de Estadística

En 2015, el ingreso de viajeros a establecimientos de hospedaje de la ciudad de La Paz es de 255.109 extranjeros y 380.316 viajeros nacionales.

LA PAZ: PERNOCTACIONES EN ESTABLECIMIENTOS DE HOSPEDAJE, 2014 Y 2015



Fuente: Instituto Nacional de Estadística

En el mismo período, el total de pernoctaciones de viajeros en establecimientos de hospedaje de la ciudad de La Paz alcanzó a 547.375, con relación a 2014 se incrementó en 1,1%.

LA PAZ: FLUJO INTERNACIONAL DE VISITANTES, 2015

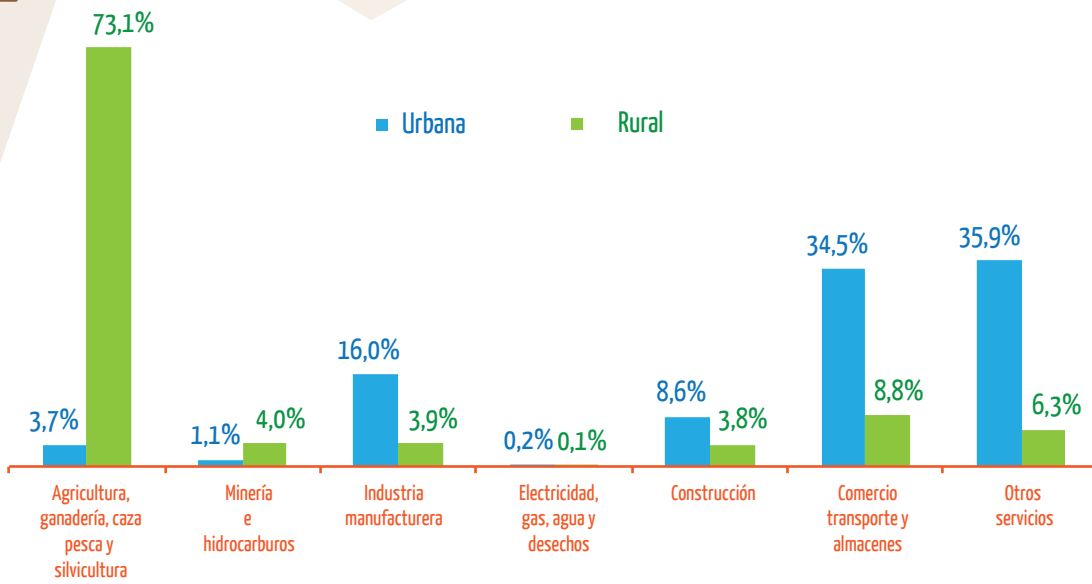


Fuente: Instituto Nacional de Estadística

En el departamento de La Paz se registraron 869.516 visitantes en 2015, de los cuales 445.913 corresponden al flujo de llegadas y 423.603 de salidas, registrando un incremento de 7,8% respecto al año anterior.



LA PAZ: POBLACIÓN EMPADRONADA DE 10 AÑOS O MÁS DE EDAD, POR ACTIVIDAD ECONÓMICA, SEGÚN ÁREA DE RESIDENCIA, CENSO 2012

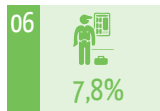
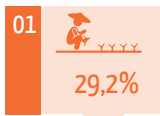


Fuente: Instituto Nacional de Estadística

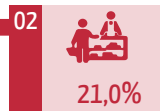
OCCUPACIÓN

LA PAZ: POBLACIÓN OCUPADA DE 10 AÑOS Y MÁS POR GRUPO OCUPACIONAL, CENSO 2012

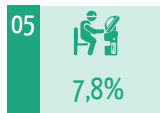
Trabajadores agrícolas, pecuarios forestales, acuicultores y pesqueros



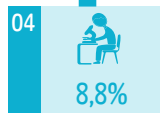
Trabajadores no calificados



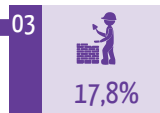
Trabajadores de los servicios y vendedores



Operadores de instalaciones, maquinaria y ensambladores



Profesionales científicos e intelectuales



Trabajadores de la construcción, industria manufacturera y otros oficios

73,1% de la población ocupada en el área rural se dedica a la agricultura, ganadería, caza, pesca y silvicultura; 34,5% de la población ocupada en el área urbana se dedica al comercio, transporte y almacenes.

LA PAZ: POBLACIÓN OCUPADA DE 10 AÑOS Y MÁS POR GRUPO OCUPACIONAL, CENSO 2012



Fuente: Instituto Nacional de Estadística

Fuente: Instituto Nacional de Estadística

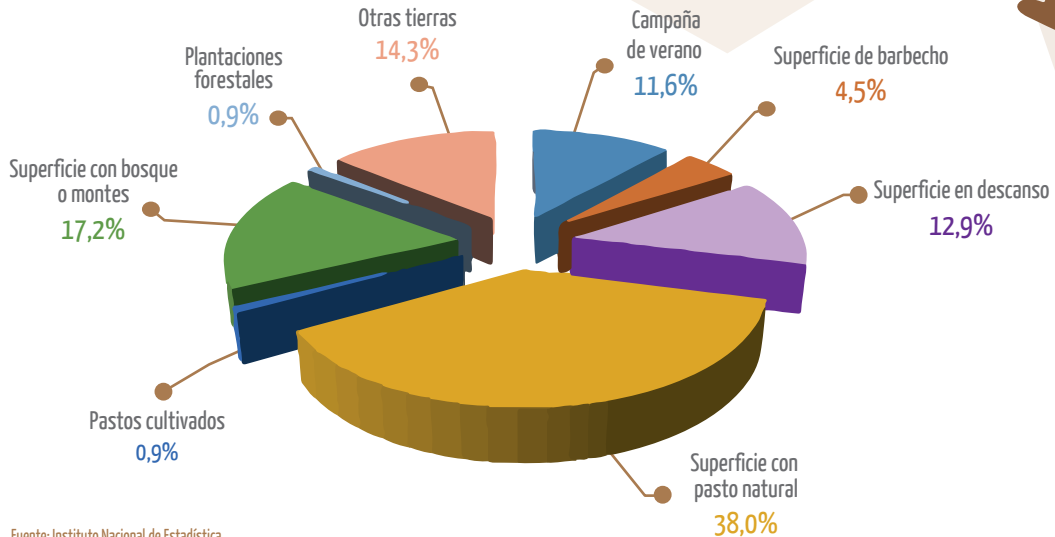
29 de cada 100 personas ocupadas se dedican a trabajos agrícolas pecuarios forestales, acuicultores y pesqueros; 21 son trabajadores en servicios y vendedores; 18 son trabajadores de la construcción e industria manufacturera y otros oficios y 9 son profesionales científicos e intelectuales.

81 de cada 100 paceños se encuentran en edad de trabajar, de ellos 51 son económicamente activos y 30 inactivos.



1936 - 2016

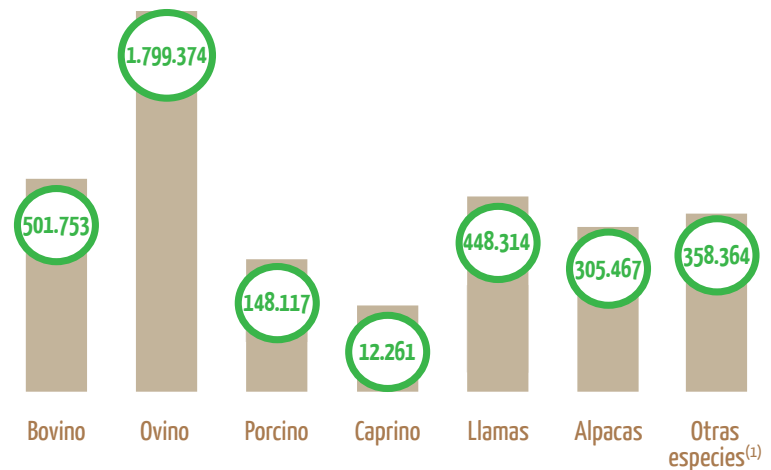
LA PAZ: SUPERFICIE CULTIVADA CAMPAÑA VERANO, PASTOS CULTIVADOS, PLANTACIONES FORESTALES Y OTROS USOS DE LA TIERRA, CENSO AGROPECUARIO 2013 (En porcentaje)



Fuente: Instituto Nacional de Estadística

La superficie total de las Unidades de Producción Agropecuaria, en el departamento de La Paz llega a 2.535.254 hectáreas en 2013, 11,6% se utilizó para cultivos de verano y 38,0%, para pastos naturales.

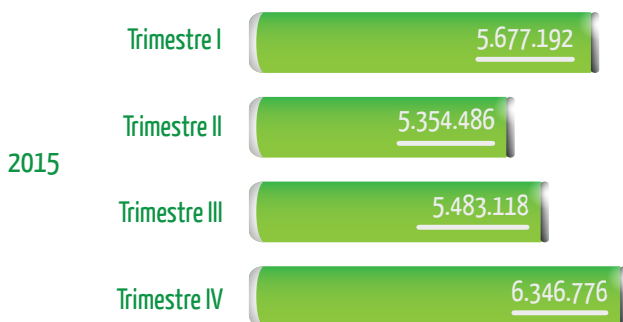
LA PAZ: NÚMERO DE CABEZAS DE GANADOS POR ESPECIES, CENSO AGROPECUARIO 2013



Fuente: Instituto Nacional de Estadística
⁽¹⁾ Incluyen caballos, mulas, asnos, conejos y cuyes.

Según el Censo Agropecuario 2013 se contabilizaron en La Paz 1.799.374 cabezas de ganado ovino y 501.753 cabezas de ganado bovino.

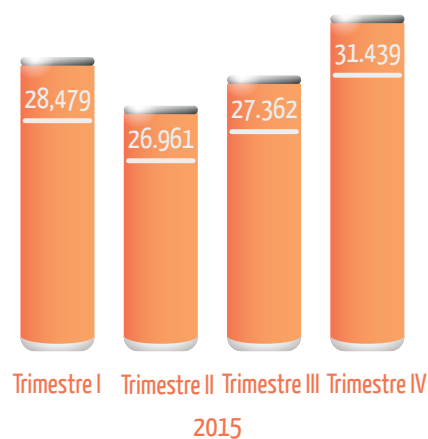
LA PAZ: PRODUCCIÓN DE CARNE, SEGÚN TRIMESTRE, 2015 (En kilogramos)



Fuente: Instituto Nacional de Estadística

Durante el 2015, en La Paz se faenaron un total de 114.241 cabezas de ganado, con una producción de 22.861.572 kilogramos de carne.

LA PAZ: NÚMERO DE CABEZAS FAENADAS, SEGÚN TRIMESTRE, 2015

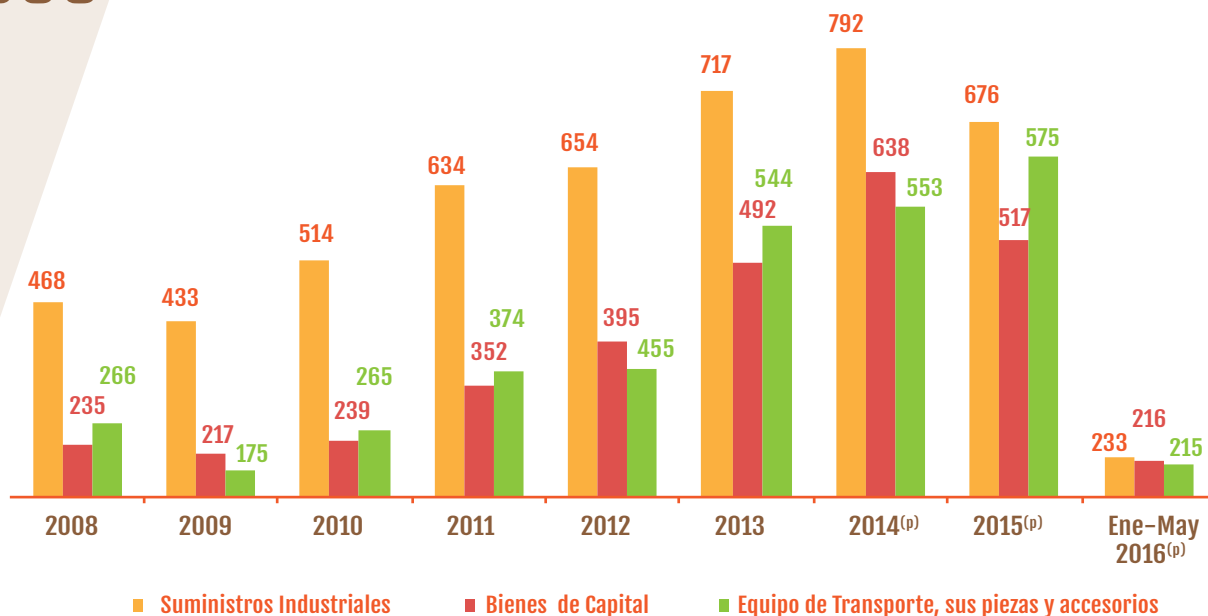


Fuente: Instituto Nacional de Estadística



LA PAZ: IMPORTACIONES SEGÚN PRINCIPALES CATEGORÍAS ECONÓMICAS, 2008- 2016

(Valor CIF Frontera en millones de dólares estadounidenses)



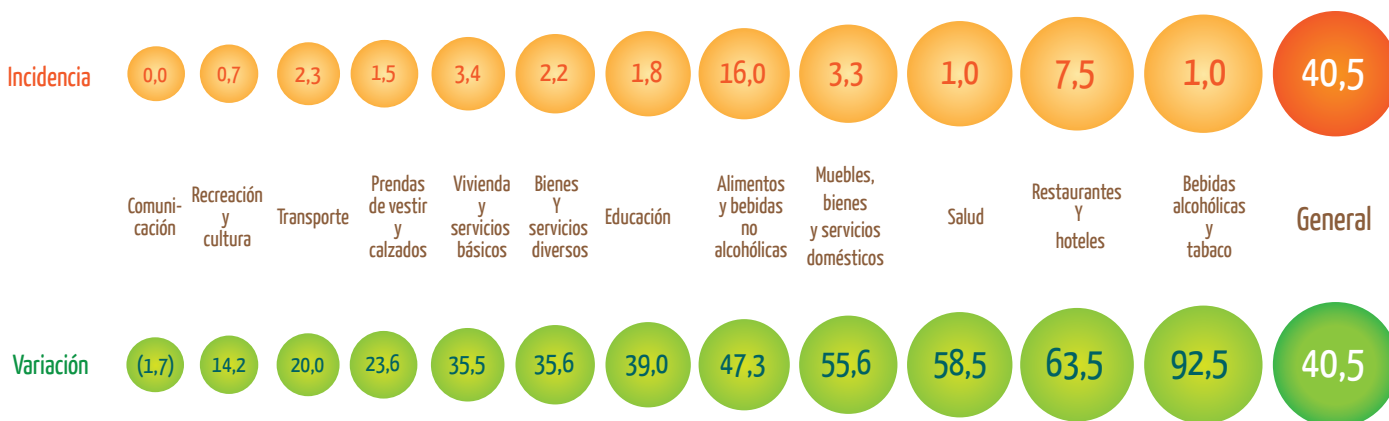
Fuente: Instituto Nacional de Estadística
(p) Preliminar

En el 2015, las compras externas registradas por Aduanas de La Paz clasificados en la categoría de "Bienes de Capital" disminuyeron en 19 %, mientras que "Equipo de Transporte sus Piezas y Accesorios se incrementaron en 4%.



LA PAZ: VARIACIÓN E INCIDENCIA PORCENTUAL ACUMULADA, DEL IPC 2009 -2015

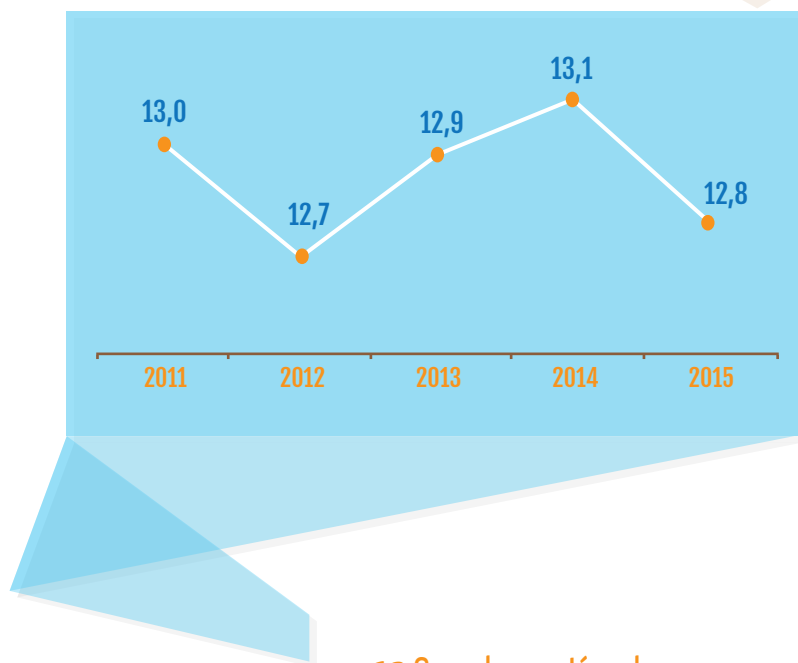
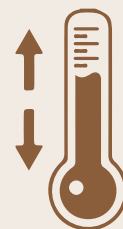
(En porcentaje)



Fuente: Instituto Nacional de Estadística
Nota: La información incluye a la ciudad de El Alto.

Entre 2009 y 2015, la variación porcentual acumulada del Índice de Precios al Consumidor (IPC) de La Paz fue de 40,5%. En el período 2015, el IPC registró una variación porcentual acumulada positiva de 4,4%.

LA PAZ: TEMPERATURA MEDIA AMBIENTE, 2011-2015 (En grados centígrados)



Enero	12,1	°C
Febrero	13,2	°C
Marzo	13,2	°C
Abril	12,2	°C
Mayo	12,2	°C
Junio	11,9	°C
Julio	11,2	°C
Agosto	11,9	°C
Septiembre	13,1	°C
Octubre	13,7	°C
Noviembre	14,5	°C
Diciembre	14,1	°C

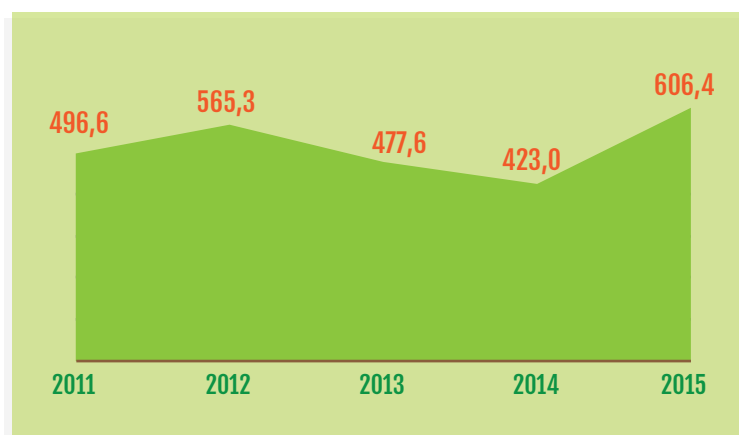
Fuente: Instituto Nacional de Estadística

12,8 grados centígrados fue la temperatura media ambiente durante el 2015, la máxima media alcanzó a 14,5 grados centígrados en noviembre y una mínima media de 11,2 grados en el mes de julio.

LA PAZ: PRECIPITACIÓN PLUVIAL⁽¹⁾ ACUMULADA, 2011-2015 (En milímetros)



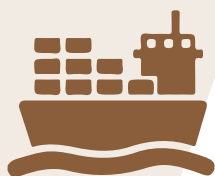
150,5	Enero
64,5	Febrero
78,0	Marzo
63,0	Abril
6,1	Mayo
0,0	Junio
10,2	Julio
17,2	Agosto
33,3	Septiembre
51,4	Octubre
41,0	Noviembre
91,2	Diciembre



Fuente: Instituto Nacional de Estadística

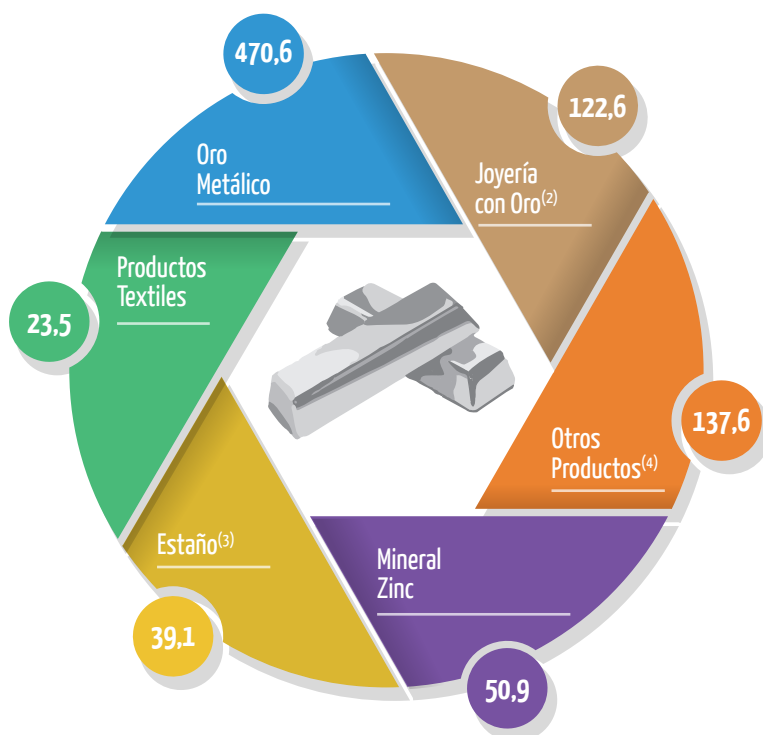
⁽¹⁾ Un milímetro de precipitación equivale a un litro por metro cuadrado.

606,4 milímetros de agua fue la precipitación pluvial el 2015 en la ciudad de La Paz.



LA PAZ: EXPORTACIONES ⁽¹⁾ SEGÚN PRINCIPALES PRODUCTOS DE LA ACTIVIDAD ECONÓMICA 2015^(P) (En millones de dólares estadounidenses)

El principal producto de exportación del departamento de La Paz es el oro metálico, que genera 470,6 millones de dólares estadounidenses, seguido por joyería con oro por un valor de 122,6 millones.



Fuente: Instituto Nacional de Estadística

(p) Preliminar

(1) No incluye reexportaciones ni efectos personales.

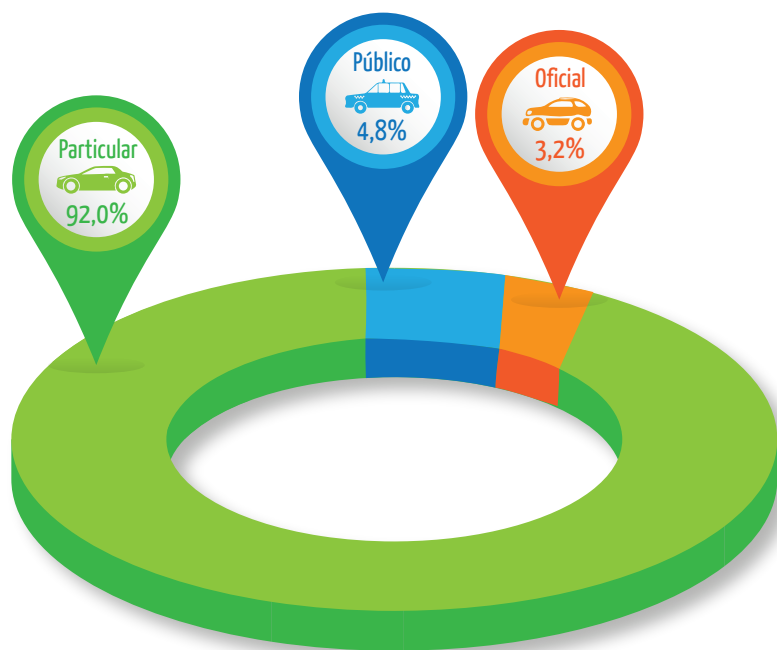
(2) Incluye joyería con oro importado.

(3) Se considera el estaño concentrado y el metálico.

(4) Incluye maderas, manufacturas de madera, cuero, manufacturas de cuero, wolfram, café sin tostar y otros productos.



LA PAZ: PARQUE AUTOMOTOR, SEGÚN TIPO DE SERVICIO, 2015



92 de cada 100 vehículos en La Paz son particulares, 5 son de servicio público y 3 son oficiales.

En La Paz, de cada 100 vehículos, 32 son vagonetas; 20, automóviles; 15, minibuses; 9, motos; 9, camionetas; 7, camiones; 4, jeep y el resto son otros vehículos.

Fuente: Instituto Nacional de Estadística



80 años ine

1936 - 2016

OFICINA NACIONAL

Avenida José Carrasco N° 1391
(591-2) 2222333
Fax: (591-2) 2222885 - 2222693
Casilla 6129 - ceninf@ine.gob.bo
La Paz - Bolivia

REGIONAL LA PAZ

Calle Estados Unidos N° 1218,
Complejo Deportivo Aquazul
Telf.: (2)2226721-(2)2249391
Correo electrónico ilaura@ine.gob.bo



www.ine.gob.bo



@INEOficialBO



/ineboliviaoficial